

# SỬ DỤNG KHẨU TRANG ĐÚNG CÁCH NHƯ THẾ NÀO?

Khẩu trang chỉ có tác dụng phòng bệnh khi được đeo và loại bỏ đúng cách

1

Rửa tay bằng nước sạch và xà phòng trước khi đeo khẩu trang



2

Chỉ sử dụng 1 lần rồi vứt vào thùng rác (khẩu trang y tế) hoặc giặt sạch hàng ngày bằng xà phòng (khẩu trang vải); thay mới nếu khẩu trang đang dùng bị ẩm

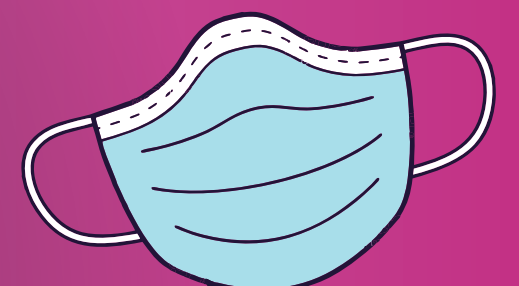


6



Khi tháo khẩu trang chỉ được cầm vào dây đeo qua tai và sau đó rửa sạch tay

3



Khẩu trang y tế: Đeo mặt trắng vào trong, mặt sẫm ra ngoài, kẹp nhôm hướng lên trên

5

Tránh sờ tay vào khẩu trang khi đang đeo; nếu chạm tay hãy rửa sạch tay ngay sau đó



4



Đeo khẩu trang phải che kín cả mũi lẫn miệng